

GEWELDIG  
RESULTAAT,  
MOOI DESIGN

LG NeON<sup>®</sup> 2Black

TOT 325 WATT

HELEMAAL ZWART

LG CELLO DESIGN



## LG NeON<sup>®</sup> 2 BLACK – ELEGANT DESIGN. SCHONE ENERGIE.

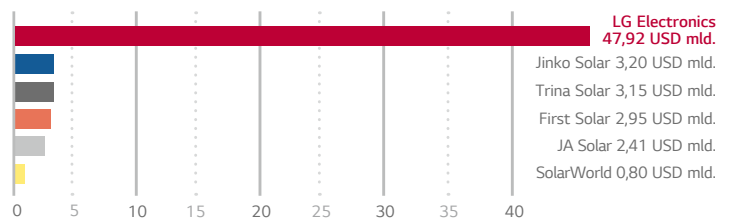
De monokristallijne zonnemodule LG NeON<sup>®</sup> 2 Black is helemaal in het zwart afgewerkt. Door het discrete ontwerp van de panelen kunnen ze eenvoudig geïntegreerd worden met ieder dak. De nieuwe CELLO technologie zorgt bovendien voor een betrouwbare output van 325 Wp.

### LOKALE GARANTIEGEEVER, WERELDWIJD BEVEILIGD

LG Solar behoort tot LG Electronics en maakt daarmee deel uit van een wereldwijd, financieel sterk bedrijf met meer dan 50 jaar traditie en ervaring.

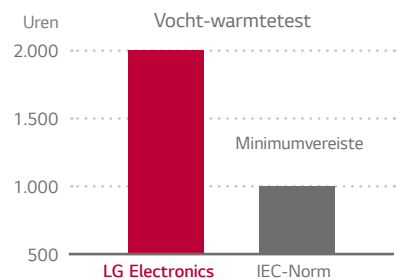
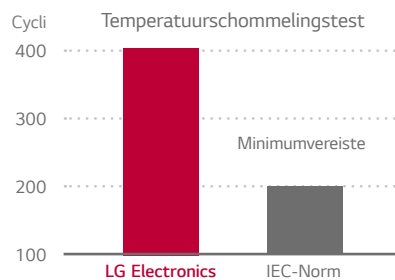
**Goed om te weten:** LG Electronics is de garantieggever van deze zonnepanelen.

De omzet in 2016 van de garantieggever in miljarden USD



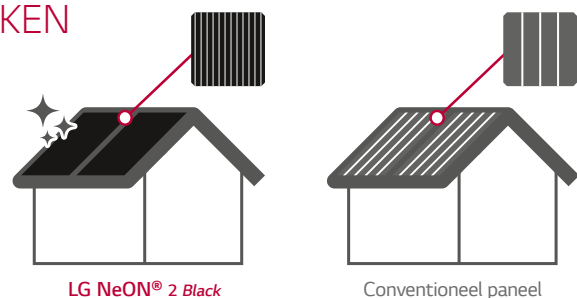
### ONAFHANKELIJKE TESTS BEVESTIGEN DE HOGE KWALITEIT

Op LG kunt u bouwen. Wij testen onze producten dubbel zo uitgebreid als door de IEC-norm wordt voorgeschreven. Deze hoge kwaliteit wordt in heel Europa door installateurs onderschreven. Daarom hebben de installateurs onze LG-zonnepanelen voor de vierde keer op rij erkend met het "TOP Brand PV" keurmerk.



### INGETOGEN ELEGANTIE VOOR MOOIE DAKEN

De LG NeON<sup>®</sup> 2 Black zonnepanelen met een zwart geanodiseerd frame en zwarte onderlaag is ontworpen met verbeterde esthetiek. Door het gebruik van dunne draden lijkt het alsof de modules helemaal zwart zijn, ook van een afstand. Het elegante design van de panelen zal goed ogen bij uw huis, en kan mogelijk zelfs de waarde van uw huis verhogen.



### STRAK DESIGN, GEGARANDEERD ROBUUST

Door het versterkte frame kan de LG NeON<sup>®</sup> 2 Black aan de voorkant een druk tot 6.000Pa verdragen en aan de achterkant kan het tot 5.400Pa verdragen. Vanwege de verbeterde robuustheid heeft LG de productgarantie verlengd met 2 jaar.

6.000Pa ↑ 5.400Pa Drukbelasting

5.400Pa ↑ 2.400Pa Windbelasting

→ **Uitgebreide productgarantie**  
**25 jaar**  
Lineaire rendementsgarantie: 25 jaar\*

\* 1) 1e jaar: 98%. 2) Na het 2e jaar: 0,5% p jaarlijkse degradatie. 3) 86% voor 25 jaar.

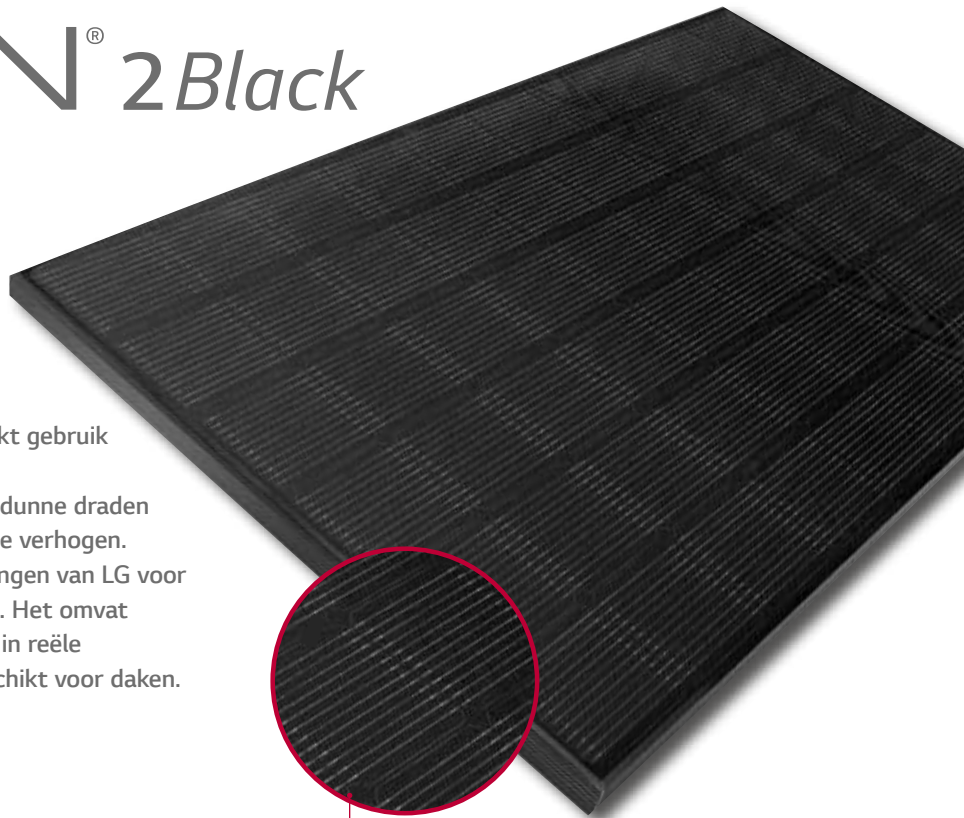
## LG NeON<sup>®</sup> 2 Black

LG325N1K-A5  
 LG320N1K-A5  
 LG315N1K-A5

### 60 cellen

Het nieuwe paneel van LG, NeON<sup>®</sup> 2 Black, maakt gebruik van CELLO technologie.

CELLO technologie vervangt 3 balken door 12 dunne draden om de vermogensafgifte en betrouwbaarheid te verhogen. De NeON<sup>®</sup> 2 Black is het bewijs van de inspanningen van LG voor een ongekennde waardeverhoging voor de klant. Het omvat verbeterde garantie, duurzaamheid, prestaties in reële omstandigheden en een esthetisch design geschikt voor daken.



CELLO Technologie



### BELANGRIJKSTE KENMERKEN



#### Verbeterde vermogensgarantie

LG NeON<sup>®</sup> 2 Black heeft een verbeterde vermogensgarantie. De jaarlijkse degradatie is gedaald van -0,55%/jr naar -0,5%/jr.



#### Hoge vermogensafgifte

Vergeleken met de vorige modellen is de LG NeON<sup>®</sup> 2 Black ontworpen om de vermogensefficiëntie aanzienlijk te verbeteren, waardoor hij zelfs in een beperkte ruimte efficiënt is.



#### Esthetisch dak

Bij het ontwerp van de LG NeON<sup>®</sup> 2 Black stond het uiterlijk voorop; dunnere draden die op een afstand allemaal zwart lijken. Door het moderne design van dit product kan de waarde van uw eigendom omhoog gaan.



#### Zeer duurzaam

Door zijn versterkte frame-ontwerp kan LG de garantie voor de NeON<sup>®</sup> 2 Black met drie jaar verlengen. Daarnaast kan de LG NeON<sup>®</sup> 2 Black een frontale belasting van maximaal 6.000Pa en een achter belasting van maximaal 5.400Pa verdragen.



#### Betere prestatie op zonnige dagen

LG NeON<sup>®</sup> 2 Black presteert nu nog beter op zonnige dagen dankzij de verbeterde temperatuurcoëfficiënt.



#### Dubbelzijdige celstructuur

De cel in de LG NeON<sup>®</sup> 2 Black kan zowel aan de voor- als achterkant vermogen genereren. Het invallend licht reflecteert van de achterkant van het paneel en wordt opnieuw opgenomen waardoor het extra vermogen genereert.

#### Over LG Electronics

LG is een wereldwijd opererend concern, dat haar activiteiten op het gebied van zonne-energie met veel engagement uitbreidt. Het concern begon in 1985 voor het eerst met een onderzoekstraject voor zonne-energie, waarbij de brede ervaring van LG in de branches halfgeleiders, LCD, chemie en materiaalproductie bijzonder van pas kwam. In 2010 bracht LG Solar haar eerste MonoX<sup>®</sup>-serie zonnepanelen met veel succes op de markt. Tegenwoordig zijn deze panelen in 32 landen verkrijgbaar. De LG NeON<sup>®</sup> (de voormalige MonoX<sup>®</sup> NeON), NeON<sup>®</sup>2, NeON<sup>®</sup>2 BiFacial heeft in 2013, 2015 en 2016 de "Intersolar AWARD" gewonnen, wat het marktleiderschap, de innovatiekracht en het engagement van LG Solar overduidelijk aantoont.

## Mechanische eigenschappen

Cellen	6 x 10
Celproducent	LG
Celtype	Monokristallijn/N-type
Cellenafmetingen	161,7 x 161,7 mm
Totale balk	12 (Meerdraadse balk)
Afmetingen (L x B x H)	1.686 x 1.016 x 40 mm
Maximaal draagvermogen	6.000Pa (Druk)
	5.400Pa (Zuiging)
Gewicht	18 kg
Connectoren, type	MC4
Contactdoos	IP68 met drie bypass-dioden
Aansluitkabels, lengte	2 x 1.000 mm
Voorkantafdekking	zeer transparant gehard glas
Kader	Aluminium geanodiseerd

## Certificatie en garantie

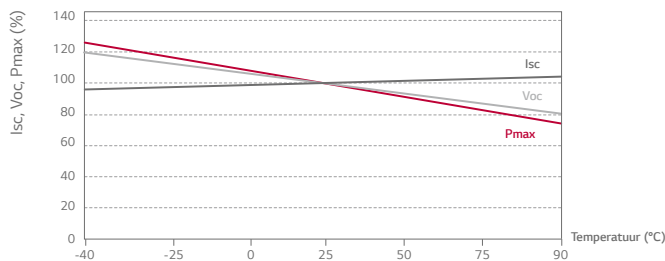
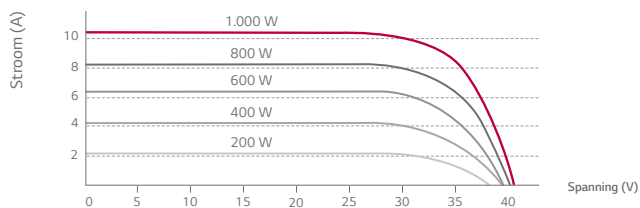
Certificatie	IEC 61215, IEC 61730-1/-2
	IEC 62716 (ammoniaktest),
	IEC 61701 (zoutmist corrosietest),
	ISO 9001
Brandveiligheidsprestaties paneel	Class C, Fire Class 1 (Italië)
Productgarantie	25 jaar
Vermogensgarantie van Pmax (Meettolerantie ± 3%)	25 jaar lineaire garantie <sup>1</sup>

<sup>1</sup> 1) 1e jaar: 98%. 2) Na het 2e jaar: 0,5% jaarlijkse degradatie. 3) 86% voor 25 jaar.

## Temperatuurcoëfficiënten

NOCT	45 ± 3 °C
Pmpp	-0,37 %/°C
Voc	-0,27 %/°C
Isc	0,03 %/°C

## Kenmerken



## Elektrische eigenschappen (STC<sup>2</sup>)

Model		LG325N1K-A5	LG320N1K-A5	LG315N1K-A5
Maximaal vermogen Pmax	[W]	325	320	315
MPP spanning Vmpp	[V]	33,7	33,3	32,9
MPP stroom Impp	[A]	9,65	9,62	9,58
Nullastspanning Voc	[V]	40,9	40,8	40,7
Kortsluitstroom Isc	[A]	10,23	10,19	10,15
Module-Efficiëntie	[%]	19,0	18,7	18,4
Bedrijfstemperatuur	[°C]	-40 ~ +90		
Maximale systeemspanning	[V]	1.000		
Nominale stroom van de seriezekerings	[A]	20		
Prestatietolerantie	[%]	0 ~ +3		

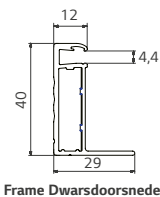
<sup>2</sup> 1) STC (Standaard standaard testconditie): Instraling 1.000 W/m<sup>2</sup>, paneeltemperatuur 25 °C, AM 1.5.  
<sup>2</sup>) De normale verandering in de efficiëntie van het paneel bij 200 W/m<sup>2</sup> in relatie tot 1.000 W/m<sup>2</sup> is -2,0%.  
<sup>3</sup>) Gebruiksklasse: A, Beschermingsklasse II.  
<sup>4</sup>) LG Electronics is niet verantwoordelijk voor de juistheid van de elektronische gegevens.

## Elektrische eigenschappen (NOCT<sup>3</sup>)

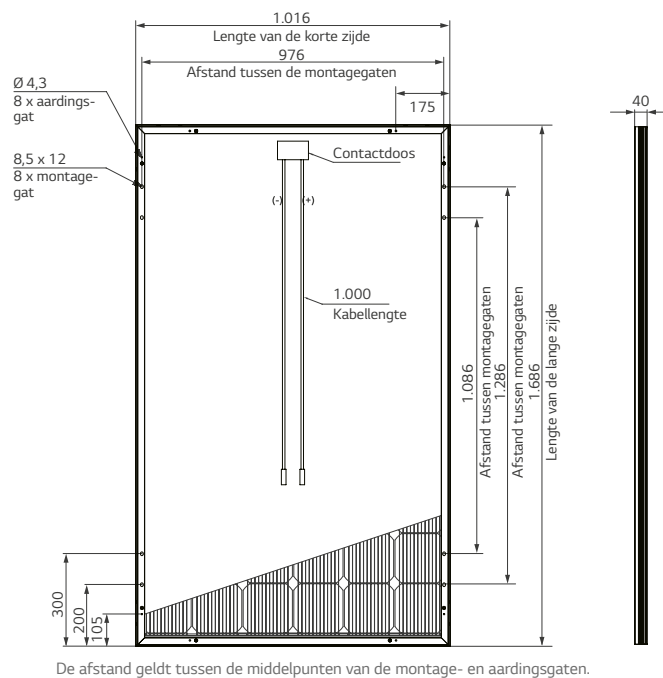
Model		LG325N1K-A5	LG320N1K-A5	LG315N1K-A5
Maximaal vermogen Pmax	[W]	240	236	232
MPP spanning Vmpp	[V]	31,2	30,8	30,4
MPP stroom Impp	[A]	7,69	7,67	7,63
Nullastspanning Voc	[V]	38,1	38,0	37,9
Kortsluitstroom Isc	[A]	8,23	8,20	8,17

<sup>3</sup> NOCT (nominale bedrijfstemperatuur van de zonnecel): Instraling 800 W/m<sup>2</sup>, omgevingstemperatuur 20 °C, windsnelheid 1 m/s.

## Afmetingen (mm)



Frame Dwarsdoorsnede



De afstand geldt tussen de middelpunten van de montage- en aardingsgaten.

