

# Datasheet

## ValkPro+ | ValkPro+ East West

**VAN DER VALK**



**SOLAR SYSTEMS**

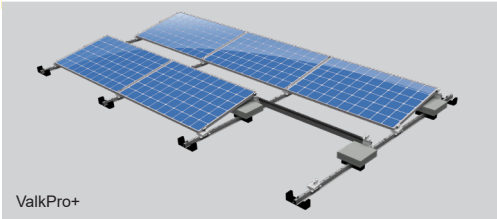
Zwartendijk 73, 2681 LP Monster  
Nederland

T 0174 21 22 23

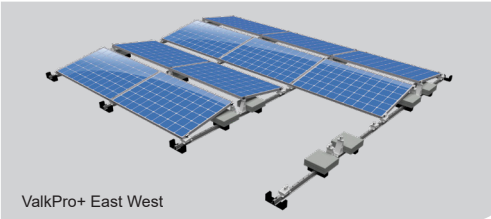
F 0174 24 27 27

info@valksolarsystems.nl

www.valksolarsystems.nl



ValkPro+



ValkPro+ East West

### Het concept

- Montagesysteem voor PV-panelen op platte daken.
- Te plaatsen in zuid en oost-west opstelling.
- Vaste tilthoek van 10° (Landscape of Portrait) en 15° (Landscape).
- Lage ballast benodigd, dankzij gekoppelde frames en gebruik van winddeflectors.

### ValkPro+ versus concurrerende systemen

- Metalen koppelingen, geen kunststof. Dit resulteert in hoge sterkte en maakt het systeem eenvoudig te vereffenen en aarden.
- Ook toepasbaar op daken hoger dan 12 m.
- Toepasbaar op daken met een afschot tot en met 5°. Bij > 5° dient het systeem te worden gefixeerd aan het dak.
- Universeel geïntegreerde paneelklemmen (28-50 mm framehoogte).
- Ook geschikt voor grind- en sedumdaken en voor vaste bevestiging aan dak- en staalconstructies.
- Het frame ligt iets verhoogd t.o.v. het dakvlak, voor een goede afwatering.
- Zeer concurrerend in prijs.

### Extra eigenschappen

- Minimale ballast en dakbelasting dankzij winddeflectors en doorgekoppelde rijen.
- Super snel te monteren, dankzij het zeer beperkte aantal schroefverbindingen.
- Maximale logistieke eenvoud, dankzij het beperkte aantal verschillende onderdelen.
- Voorbereid voor kabels en kabelgoten.
- Volledig volgens geldende normeringen ontworpen en berekend.
- Eenvoudig en volledig demontabel.
- Standaard steekmaten voor L10/L15 van 1,5 m (zuid) en 2,3 m (oost-west).
- Standaard steekmaten voor P10 van 2,3 m (zuid) en 3,5 m (oost-west).
- Ideaal voor SDE+ projecten.

### Paneelformaten

- ValkPro+ (zuid & oost-west) is standaard geschikt voor panelen met de volgende afmetingen:

- L10/L15      breedte: 977 tot 1500 mm      lengte: 1520 tot 2120 mm

- P10          breedte: 900 tot 1500 mm      lengte: 1520 tot 2120 mm

